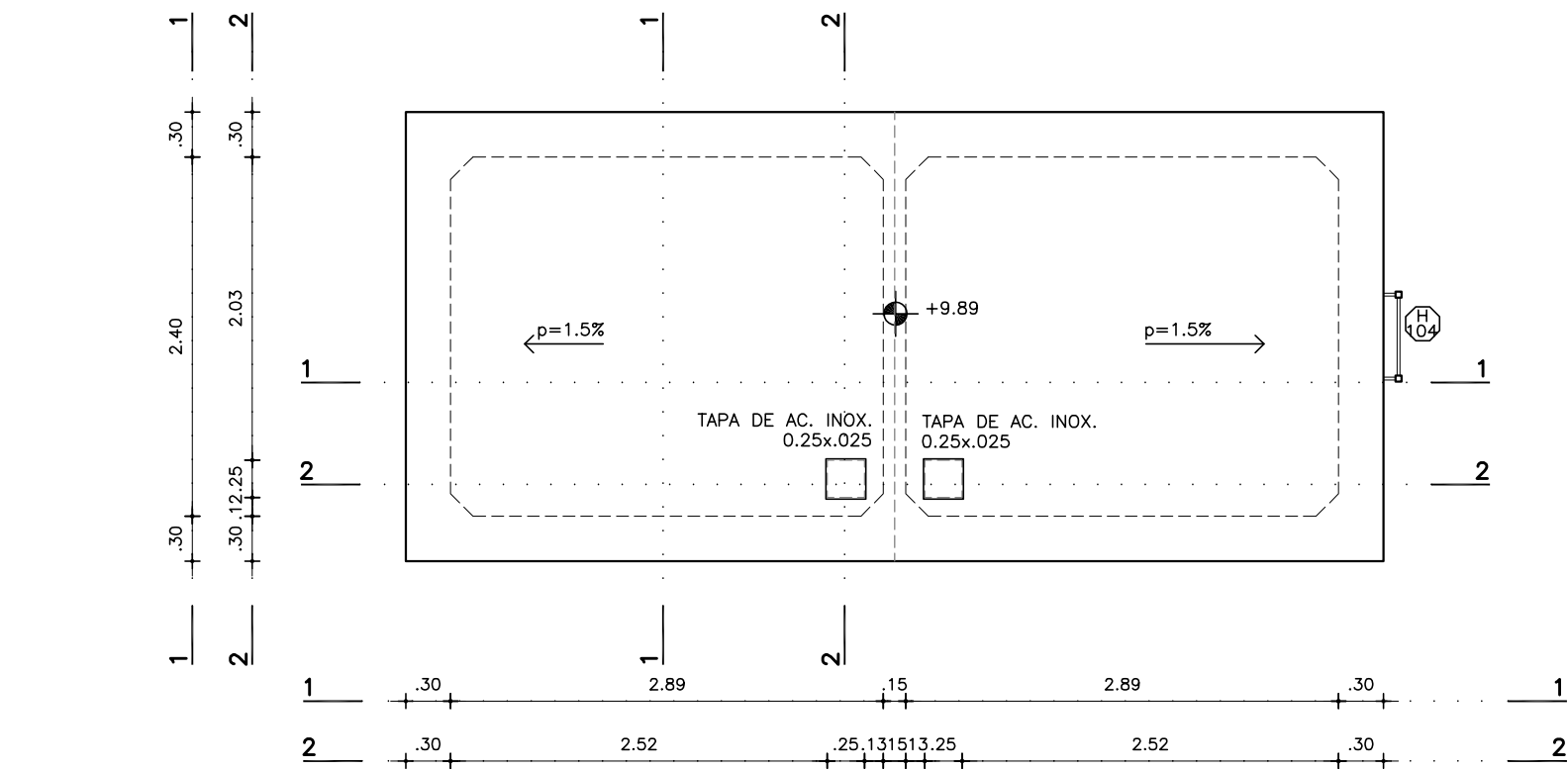
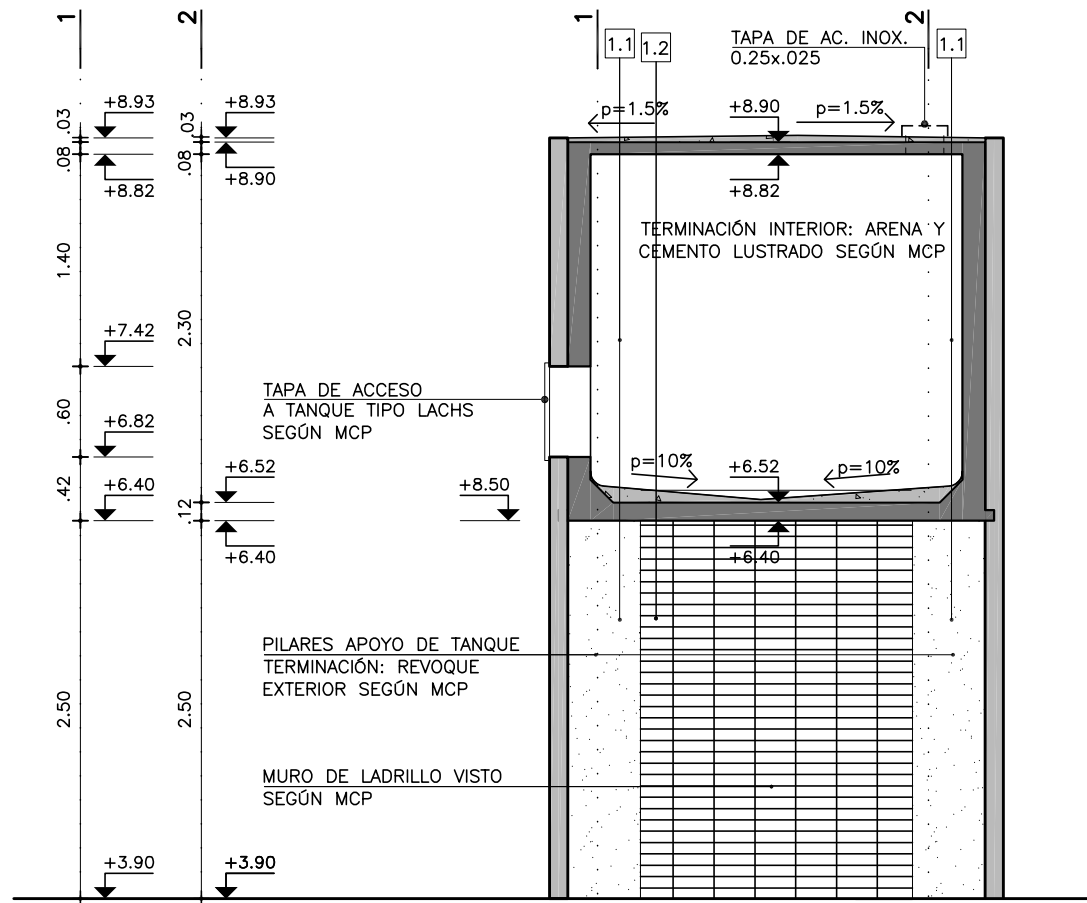


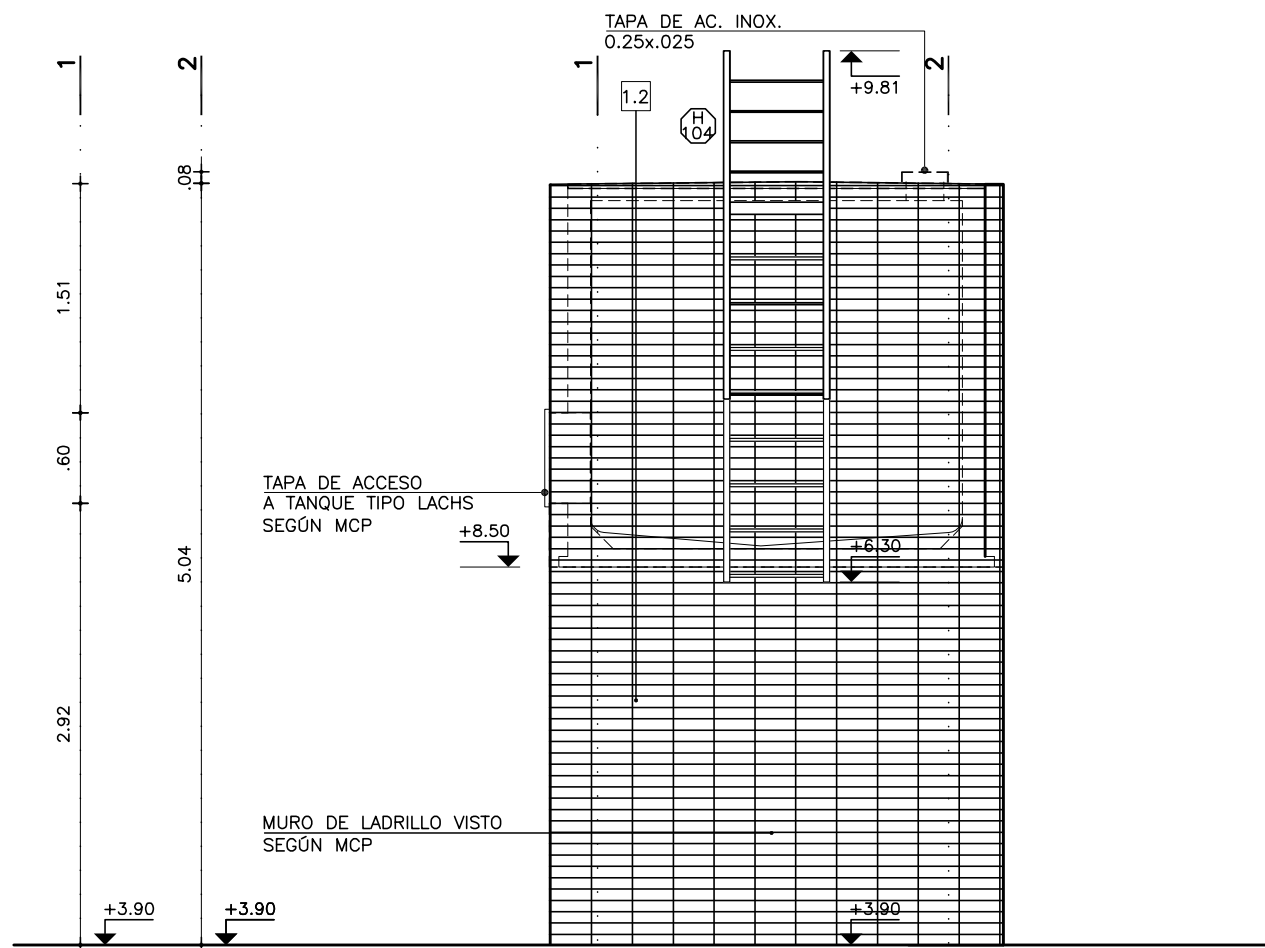
PLANTA FONDO TANQUE DE AGUA  
ESCALA 1:50



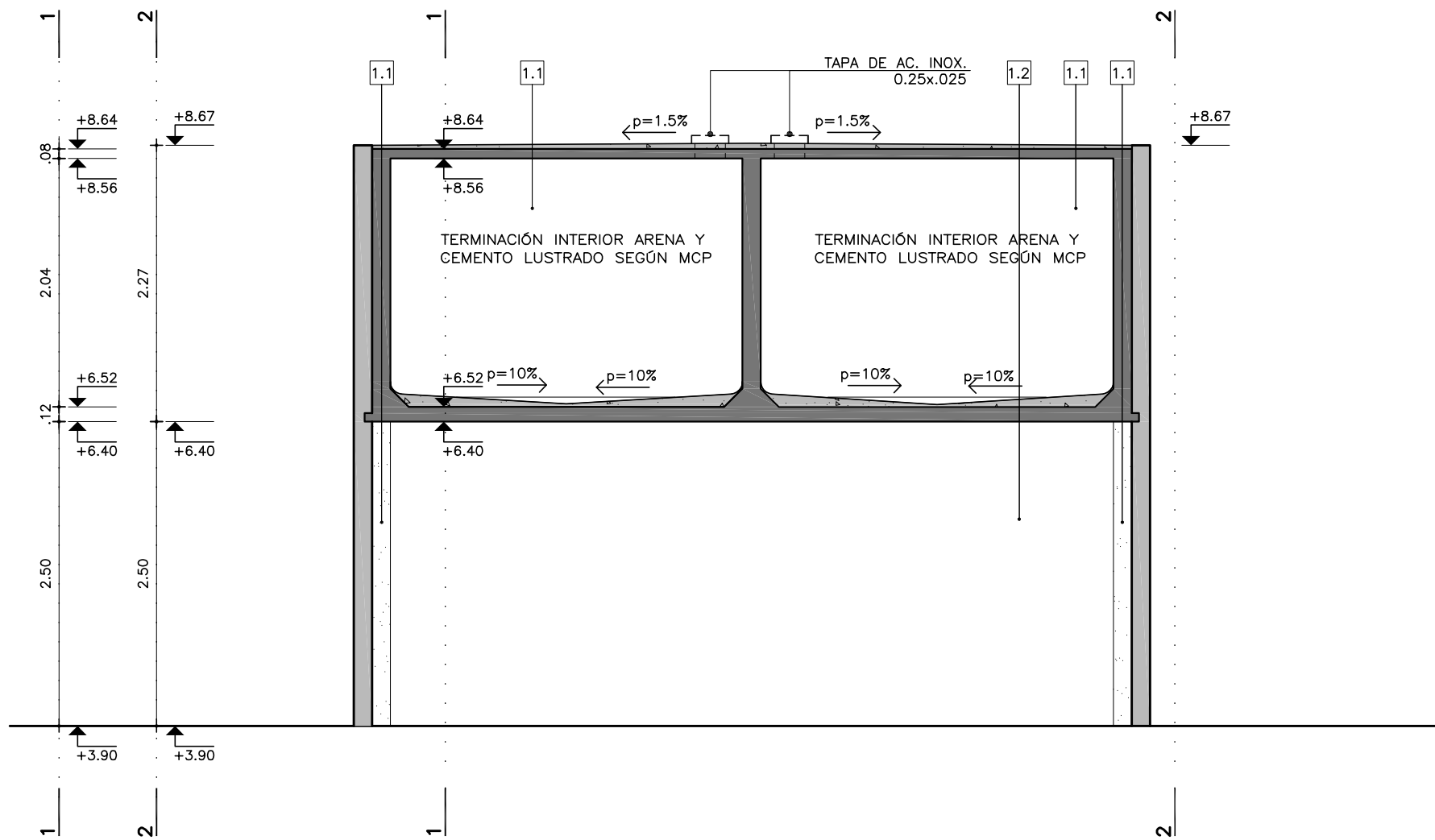
PLANTA TECHO TANQUE DE AGUA  
ESCALA 1:50



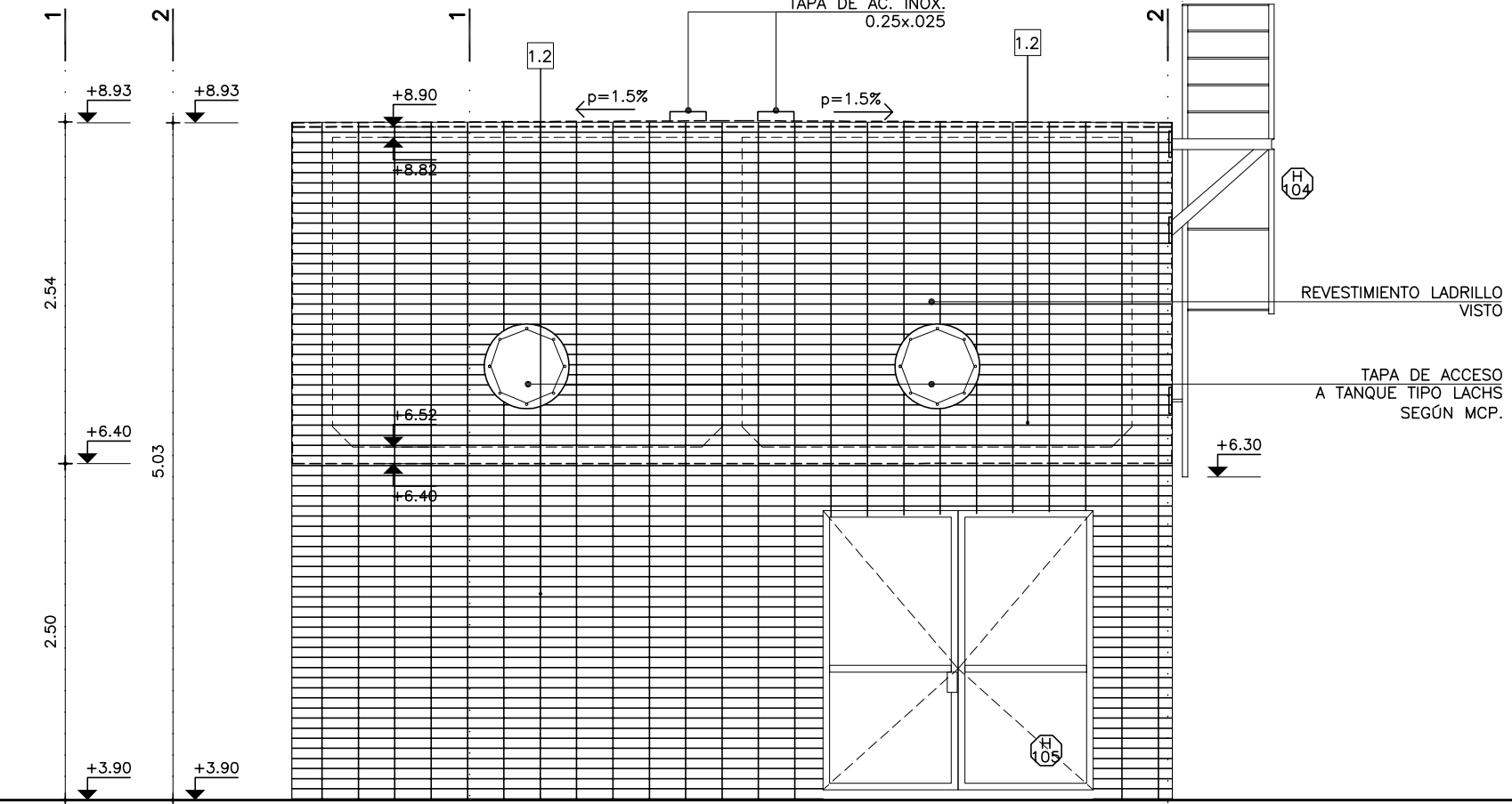
CORTE B  
escala 1:50



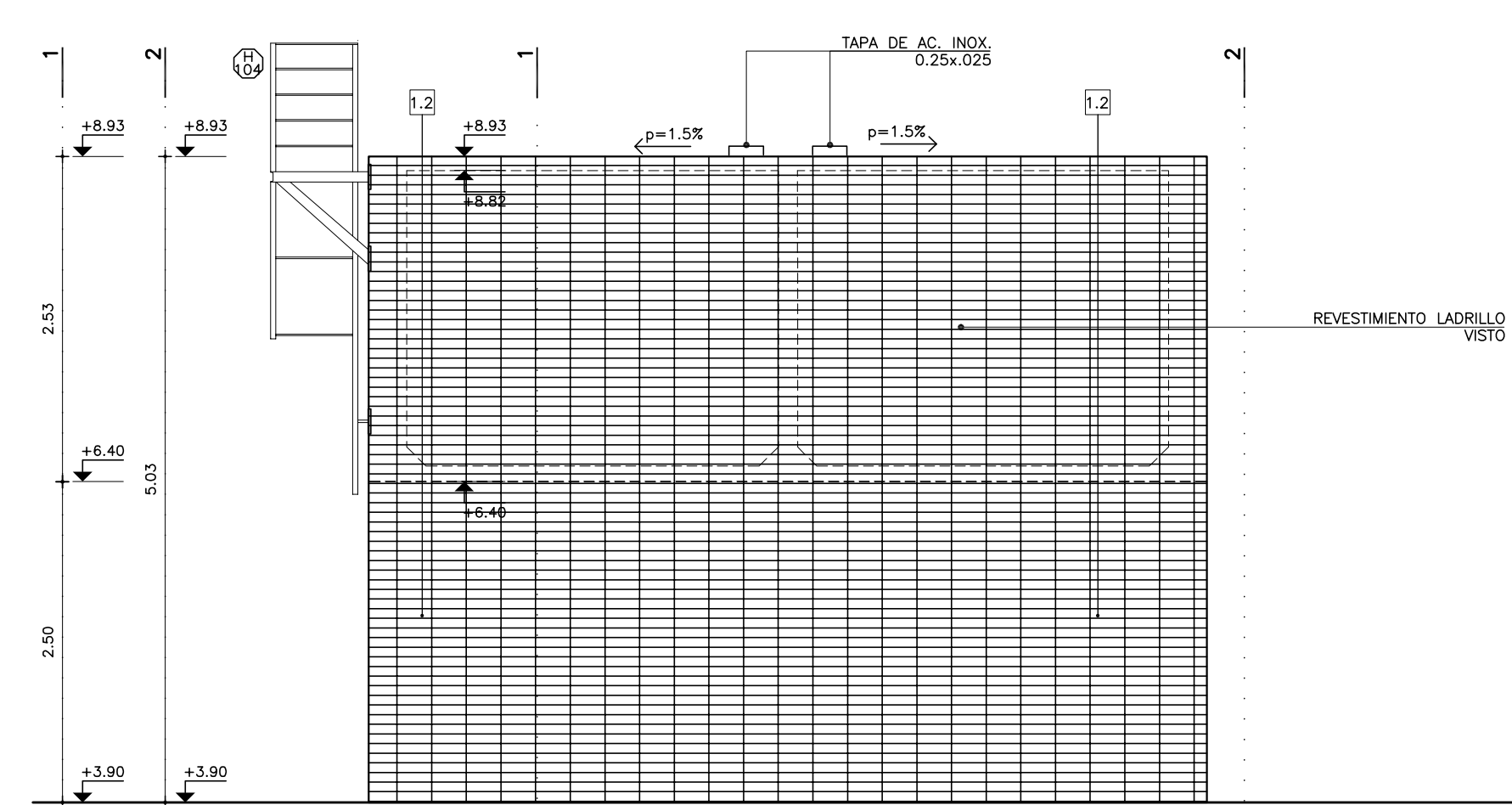
CORTE E  
escala 1:50



CORTE A  
escala 1:50



CORTE C  
escala 1:50



CORTE D  
ESCALA 1:50

REFERENCIAS TERMINACIONES	
PAVIMENTOS VERTICALES	1.1 - HORMIGÓN ARMADO VISTO SEGÚN MCP. 1.2 - LADRILLO DE CAMPO CON JUNTA REHUNDIDA SEGÚN MCP. 1.3 - BLOQUE DE HORMIGÓN VIBROPRESADO SEGÚN MCP Y PLANILLA DE MUROS. 1.4 - REVOQUE INTERIOR SEGÚN MCG. TERMINACIÓN: PINTURA SEGÚN MCP. 1.5 - REVOQUE EXTERIOR SEGÚN MCG. TERMINACIÓN: PINTURA SEGÚN MCP.
REVESTIMIENTOS	2.1 - BALDOSA CERÁMICA 20x20cm. COLOR BLANCO MATE SEGÚN MCP. 2.2 - PORCELANATO 60x60cm SEGÚN MCP. 2.3 - REVESTIMIENTO DE MDF MELAMINICO SEGÚN MCP Y DETALLES DE ALBAÑILERÍA 2.4 - REVESTIMIENTO DE MDF PINTADO SEGÚN MCP Y DETALLES DE ALBAÑILERÍA 2.5 - REVESTIMIENTO MDF CON LAMINADO PLÁSTICO DECORATIVO TIPO CÁRMICA BLANCO TIPO PIZARRA SEGÚN MCP Y DETALLES DE ALBAÑILERÍA
PAVIMENTOS	3.1 - REVESTIMIENTO BALDOSA MONOLÍTICA 30x30cm SEGÚN MCP. 3.2 - REVESTIMIENTO BALDOSA MONOLÍTICA GRANÍTICA 30x30cm SEGÚN MCP.
BUÑAS	4.1 - BUÑA 1x1cm EN ENCUENTRO DE REVOQUE CON CIELORRASO SEGÚN MCP. 4.2 - BUÑA 1x1cm EN ENCUENTRO REVOQUE CON REVESTIMIENTO CERÁMICO, PERFIL "J" DE ALUMINIO SEGÚN MCP 4.3 - PLANCHUELA DE ALUMINIO PERFIL N°2037 (20x3.3mm) SEGÚN MCP Y DETALLES DE ALBAÑILERÍA
ZÓCALOS	5.1 - ZÓCALO DE BALDOSA MONOLÍTICA IDEM PISO h=7cm SEGÚN MCP. 5.2 - ZÓCALO DE ALUMINIO PERFIL "C" 30x100 N°3316 SEGÚN MCP Y DETALLES DE ALBAÑILERÍA.
CERRAMIENTOS HORIZONTALES	6.1 - CIELORRASO DE HORMIGÓN VISTO TRATADO SEGÚN MCP.
OTROS	7.1 - ESTRUCTURA (VIGA/PILAR) METÁLICA TRATADA SEGÚN MCP.

NOTA:

- TODOS LOS ELEMENTOS METÁLICOS INTERIORES SERÁN PINTADOS CON DOS MANOS DE ANTIOXIDO Y 2 MANOS DE ESMALTE SINTÉTICO, SEGÚN MCP.
- TODOS LOS ELEMENTOS METÁLICOS EXTERIORES SERÁN PINTADOS CON TRES MANOS DE ANTIOXIDO Y 3 MANOS DE ESMALTE SINTÉTICO, SEGÚN MCP.
- TODOS LA PERFLERIA METÁLICA ESTRUCTURAL SERÁN PINTADAS CON DOS MANOS DE PINTURA TIPO MASTIQUE EPOXI Y COMO TERMINACIÓN DOS MANOS DE ESMALTE SINTÉTICO POLIURETÁNICO, SEGÚN MCP Y MCG.

REFERENCIAS ALBAÑILERÍA	
C - CARPINTERÍA H - HERRERIA A - ALUMINIO S - SOPORTE DE CORTINA	P - PETREOS E - ESPEJOS Y VIDRIOS AC - ACERO INOXIDABLE AA - PREVISIÓN DE AIRE ACONDICIONADO
NIVEL DE PISO TERMINADO N.P.T. NIVEL DE CIELORRASO TODOS LOS NIVELES INDICADOS SE REFIEREN AL NPTI DE PLANTA BAJA ±0.00	
EXTINTOR DE POLVO TIPO ABC - 4KG SEGÚN MCP EXTINTOR GAS CARBÓNICO 3.5KG - SEGÚN MCP	
REFERENCIAS MUROS: Muro o estructura existente Muro o estructura a demoler Pavimento a retirar	
MX - TIPO DE MURO NOMBRE DESTINO Y NÚMERO DE LOCAL D010 DETALLE ALBAÑILERÍA XX CORTE LÁMINA DEL CORTE	
NIVEL ALTIMÉTRICO ALBAÑILERÍA NIVEL ALTIMÉTRICO ESTRUCTURA COTAS ACUMULADAS ALBAÑILERÍA COTAS ACUMULADAS ESTRUCTURA	
Muro a construir Estructura a construir Excavación	

MODIFICACIONES		
FECHA	MOTIVO	AUTORIZA

OBRAS CEM CIUDAD DEL PLATA RIO NEGRO S/N Y MONTEVIDEO-CIUDAD DEL PLATA-SAN JOSE		FECHA ESTIMADA 2022 ESCALA 1/75
PLANO LÁMINAS DE ALBAÑILERÍA DETALLE TANQUE DE AGUA		LÁMINA L27A21